



Herzlich Willkommen in Norden und Umgebung

Liebe Feriengäste,
unsere Wohnung finden Sie in Norden fast an der Nordseeküste. Zum Ort gehört Norddeich mit direktem Blick auf die Nordsee. Viele der nahegelegenen Orte lassen sich ohne große Anstrengung mit dem Fahrrad erkunden. Norden ist eine der ältesten Städte Nordfrieslands. Ein abendlicher Bummel durch die Altstadt gehört zum Pflichtprogramm. Viele gutgeführte Lokale und Restaurants in Norden und Norddeich warten auf Ihren Besuch. Die örtliche Umgebung lädt zu Ruhe und Entspannung ein, bietet aber auch Möglichkeiten zum Bummeln und Einkaufen. Von Norddeich kann man mit den Frisia-Schiffen Tagesausflüge zu den vorgelagerten Inseln Juist und Norderney unternehmen. Wenn Sie einfach nur ausspannen und die Seele baumeln lassen wollen, genießen Sie den Tag auf Ihrer Terrasse, die mit direkter Südlage zum Sonnenbad einlädt.



Erichs NordseeKleinod ****



Kontakt

Erich Hofmann
Eichholzstraße 8 | 57223 Kreuztal
Telefon 02732 591646
Mobil 0179 5094619
Telefax 02732 591647
info@erichs-nordseekleinod.de
www.erichs-nordseekleinod.de

Adresse in Norddeich

Lange Riege 24a | 26506 Norden
Telefon 04931 9809632

Die aktuellen Preise und Angebote
finden Sie im Internet!



Exklusive Ferienwohnung in Norden



Vom Eingang gelangen Sie direkt in den offenen Wohn-/ Essbereich, der mit Fußbodenheizung ausgestattet ist. Hier befindet sich eine gemütliche Sitzecke mit Couch. Das Badezimmer hat eine hochwertige Ausstattung. Eine bodentiefe Dusche ist auch für behinderte Menschen nutzbar und eine Fußbodenheizung sorgt für das gute Gefühl an kalten Tagen. Im Schlafzimmer gibt es durch einen geräumigen Kleiderschrank und eine Kommode genügend Stauraum. Die Kaltschaummatratzen garantieren einen tiefen, erholsamen Schlaf. Selbstverständlich ist in der Wohnung ein DSL Anschluss vorhanden, der kostenlos genutzt werden kann. Da es sich um eine allergikerfreundliche Wohnung handelt, sind Haustiere und Rauchen nicht erlaubt.

Die Ausstattung im Einzelnen

- Zentralheizung mit Heizkörpern, Fussbodenheizung im Wohnbereich und Bad
- Küchenzeile mit Spülmaschine, Mikrowelle, Ceranfeld, Kaffeemaschine, Toaster und Wasserkocher

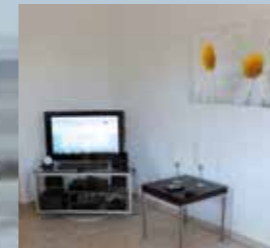
- Flachbildschirmfernseher im Wohnzimmer sowie Heimkino und Sat-Anlage, DVD-Player, Internet, Internetradio, Telefon
- Fernsehgerät im Schlafzimmer sowie Radio und CD Player
- Waschmaschine mit Trockner
- Bad mit bodentiefer Dusche
- Zustellbett möglich
- Blockhaus für Räder, Kinderwagen etc.
- 20 qm Terrasse zur Südseite mit Stromanschluss, Elektrogrill, Tisch, Stühlen und Liegen, 80 qm Rasenfläche
- reservierter Strandkorb am Strand von Norddeich inklusive
- eigene Fahrräder mietbar
- ganzjährig mietbar



Jetzt auch inklusive:
Strandkorb am
Strand von Norddeich!

Die Wohnung

Unsere Wohnung befindet sich in einem ruhigen Haus (Bj. 2011) mit insgesamt vier Wohneinheiten in einer sehr ruhigen Wohnsiedlung. Es ist eine Erdgeschosswohnung in Südlage, die für zwei Personen geeignet ist. Sie hat ca. 50 qm Wohnfläche und ist behinderten- sowie allergikerfreundlich ausgestattet. Auf Wunsch erhalten Sie Bettwäsche und Handtücher. Ein PKW-Stellplatz gehört auch zur Wohnung.



Erichs Nordsee Kleinod